

PRV 25/2 SS	RIDUTTORE DI PRESSIONE AD AZIONE DIRETTA	PN25
		dal Ø1/2" al Ø1" dal DN15 al DN25

DESCRIZIONE

La serie di riduttori di pressione ad azione diretta PRV25/2SS è ideata per l'uso con vapore, aria compressa e altri gas. Questi riduttori sono utili per ridurre la pressione del vapore su impianti per lavanderie, industrie alimentari, sterilizzatori, etc.

PRINCIPALI CARATTERISTICHE

Design compatto.
Soffietto disegnato in modo speciale per lunga durata.
Filtro incorporato.

OPZIONI

Vite regolatrice in cima alla valvola.

USO

Vapore saturo e surriscaldato, aria compressa e altri fluidi compatibili con i materiali di costruzione.

MODELLI DISPONIBILI

PRV25/2SS – tenuta metallo-metallo per vapore.
PRV25/2SSG – tenuta morbida per vapore.
PRW25/2SS – tenuta morbida per acqua.

CONNESSIONI

Fillette femmine ISO 7/1 Rp (BS21) o NPT.
Flangiate DIN o flangiate ANSI.

INSTALLAZIONE

Installazione orizzontale.
È consigliato un filtro a Y a monte della valvola.
Vedere il manuale di installazione e manutenzione.

COME ORDINARE

Es.: Rid.di pressione PRV25/2 S Ø1/2" molla Gialla

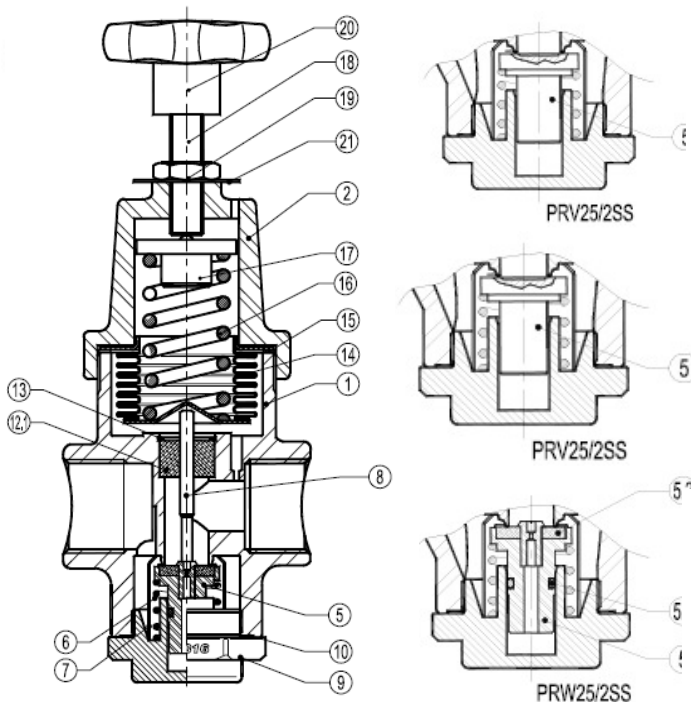


MARCHIO CE (PER – Direttiva EU 97/23/EC)	
PN25	CATEGORIA
DN15 – DN25	SEP – art. 3, paragrafo 3

RANGE DI PRESSIONE				
COLORE MOLLA RANGE	BLU	GIALLA	VERDE	ROSSA
	0.35 – 1.7	0.14-1.7	1.4-4.0	3.5-8.6

* Solo per il PRW; ** Solo per il PRV.

N.B. - Quando i campi delle molle si sovrappongono scegliere sempre le molle del campo inferiore per un miglior controllo e maggiore precisione.



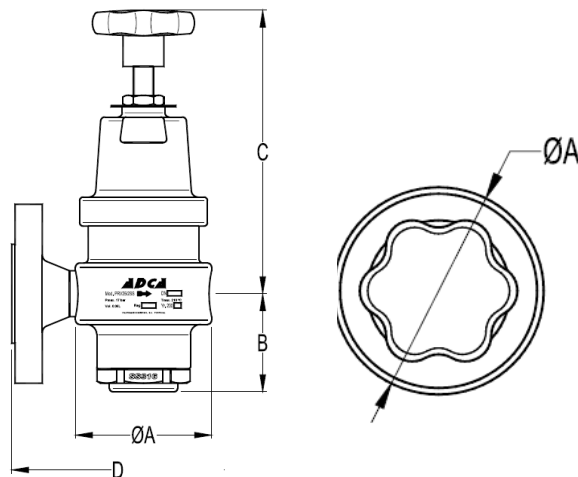
POS	DESCRIZIONE	MATERIALE
		PRV 25 SG
1	CORPO	AISI316
2	COPERCHIO	AISI316
3*	SEDE	AISI316
4	-	-
5*	STELO VALVOLA	AISI316
5.1*	O-RING	NBR
5.2*	TESTA VALVOLA	NBR
5.3*	TESTA VALVOLA	PTFE/GRAFITE
6*	MOLLA	AISI302
7*	FILTRO	AISI304
8	PISTONE	AISI316
9	TAPPO	AISI316
10*	GUARNIZIONE	INOX/GRAPHITE
11*	-	-
12	-	-
12.1*	ANELLO GUIDA	PTFE/GRAFITE
13*	ANELLO DI BLOCCO	-
14*	SOFFIETTO	AISI316TI
15*	GUARN. SOFFIETTO	INOX/GRAPHITE
16*	MOLLA DI REGOLAZ.	ACCIAIO
17	FERMO MOLLA	OTTONE
18	VITE DI REGOLAZ.	AISI304
19	CONTRODADO	AISI304
20	MANOPOLA	PLATICA
21	PIASTRINA	ALLUMINIO

* PARTI DI RICAMBIO DISPONIBILI

TABELLA PORTATE							
PRESS. BAR		VAPORE (Kg/h)			ARIA COMPRESSA (Nm ³ /h-0°C-1,013 bar)		
IN	OUT	1/2"	3/4"	1"	1/2"	3/4"	1"
2	0,2	33	53	64	45	72	86
	1,2	57	87	104	77	117	140
	1,6	38	59	71	51	80	96
3	0,3	45	70	83	61	95	112
	1,2	76	116	138	103	157	186
	2,2	61	93	111	82	126	150
	2,6	46	70	83	62	95	112
4	0,4	56	87	104	76	117	140
	1	66	102	121	89	138	163
	2,5	95	145	173	128	196	234
	3,5	57	87	104	77	117	140
5	0,5	68	105	125	92	142	169
	2	91	139	166	123	188	224
	3	114	174	208	154	236	281
	4	85	130	155	115	176	209
6	0,6	79	122	145	107	165	196
	2	106	162	194	143	219	262
	3	133	203	243	180	274	328
	4	120	184	219	162	248	296
7	0,7	91	139	167	123	188	225
	2	121	185	222	163	250	300
	3,5	152	232	277	205	313	374
	5	132	201	240	178	271	324
8	0,8	102	157	187	138	212	252
	2	137	210	250	185	284	338
	3,5	171	262	312	231	354	421
	5	161	247	294	217	333	397
	6	142	217	259	192	293	350
9	0,9	114	174	208	154	235	281
	2,5	133	203	242	180	274	327
	4	152	233	277	205	315	374
	5	190	291	347	257	393	468
10	7	152	232	277	205	313	374
	1	125	192	228	169	259	308
	3	146	224	266	197	302	359
	4	167	256	305	225	346	412
	6	29	320	381	282	432	514
8	161	247	294	217	333	397	

TABELLA PORTATE							
PRESSIONE BAR		VAPORE (Kg/h)			ARIA COMPRESSA (Nm ³ /h-0°C-1,013 bar)		
IN	OUT	1/2"	3/4"	1"	1/2"	3/4"	1"
11	1,1	136	210	249	184	284	336
	3	182	280	333	246	378	450
	6	228	350	416	308	473	562
	8	198	302	360	267	408	486
	8,6	182	279	331	246	377	447
12	1,2	148	227	270	200	306	365
	3	197	302	360	266	408	486
	6	247	378	451	333	510	609
	8	228	349	416	308	471	562
	8,6	217	332	396	293	448	535
13	1,3	159	244	291	215	329	393
	4	186	284	340	251	383	459
	6	212	325	388	286	439	524
	7	266	407	486	359	549	656
	8,6	246	378	451	332	510	609
15	1,5	182	259	321	246	350	433
	4	212	302	374	286	408	505
	6	243	345	427	328	466	576
	8	304	433	536	410	585	724
	8,6	298	426	512	402	575	691
17	1,7	205	279	333	277	377	450
	4	238	325	386	321	439	521
	6	273	372	441	369	502	595
	8	342	465	555	462	628	749
	8,6	339	449	541	458	606	730

TABELLA PORTATE			
D.P. Bar	ACQUA (m ³ /h)		
	DN15	DN20	DN25
1,5	2,1	3,18	3,8
2	2,4	3,67	4,38
3	2,95	4,5	5,37
4	3,4	5,2	6,2
5	3,8	5,8	6,93
6	4,16	6,36	7,6
8	4,8	7,35	8,75
12	5,8	9	10,7



DN	KVs
1/2"	1.7
3/4"	2.6
1"	3.1

DN	CONNESSIONI FILETTATE			
	A	B	C	PESO
	(mm)	(mm)	(mm)	(kg)
1/2"	80	57	188	3.2
3/4"	80	57	188	3.2
1"	90	60	198	3.7

DN	CON FLANGE		
	D	E	PESO
	(mm)	(mm)	(kg)
1/2"	130	47.5	4.6
3/4"	150	52.5	5.2
1"	160	57.5	6

PRESSIONI				
PROGETTO	PN 25	PN 25	PN 25	
COLLAUDO FREDDO	38 bar	38 bar	38 bar	
ENTRATA	MAX	17 bar	17 bar	14 bar
USCITA	MAX	8,6 bar	8,6 bar	8,6 bar
	MIN	0,14 bar	0,14 bar	0,35 bar

MAX RAPPORTO RID.	10 : 1	10 : 1	10 : 1
--------------------------	--------	--------	--------

TEMPERATURA MAX DI PROGETTO	210°C	180°C	75°C
------------------------------------	-------	-------	------